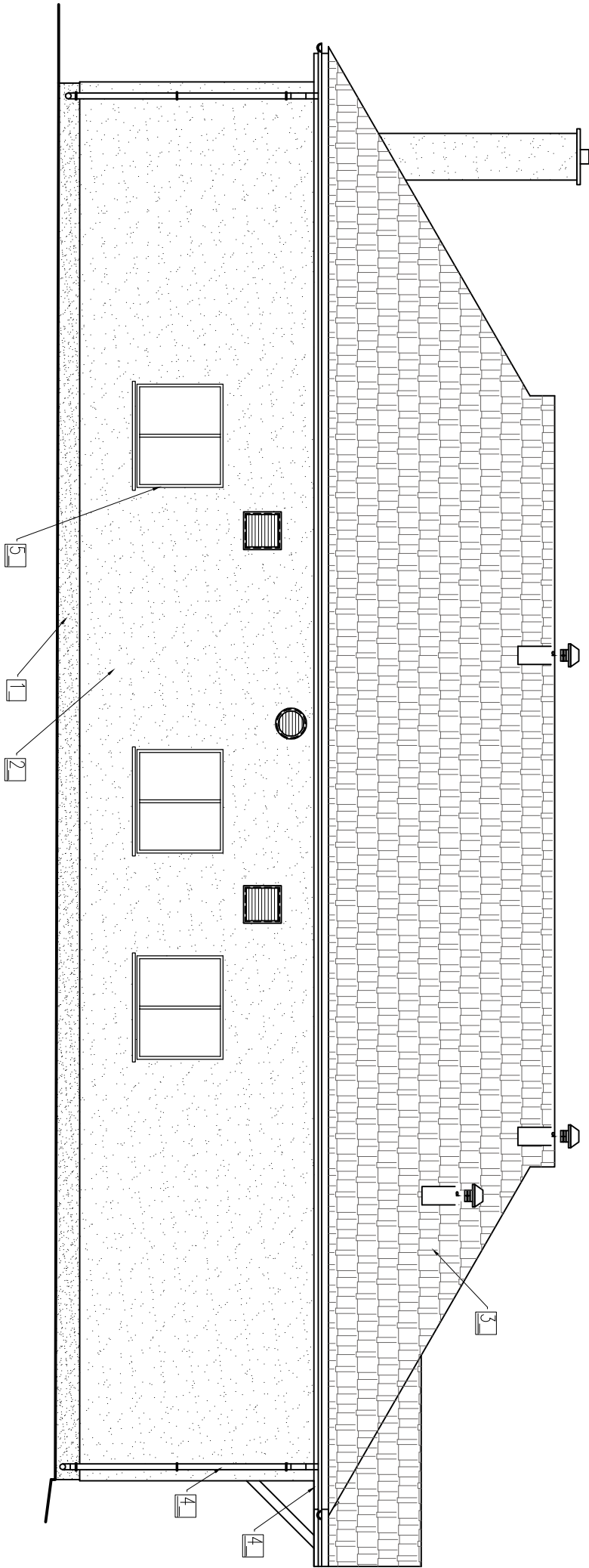


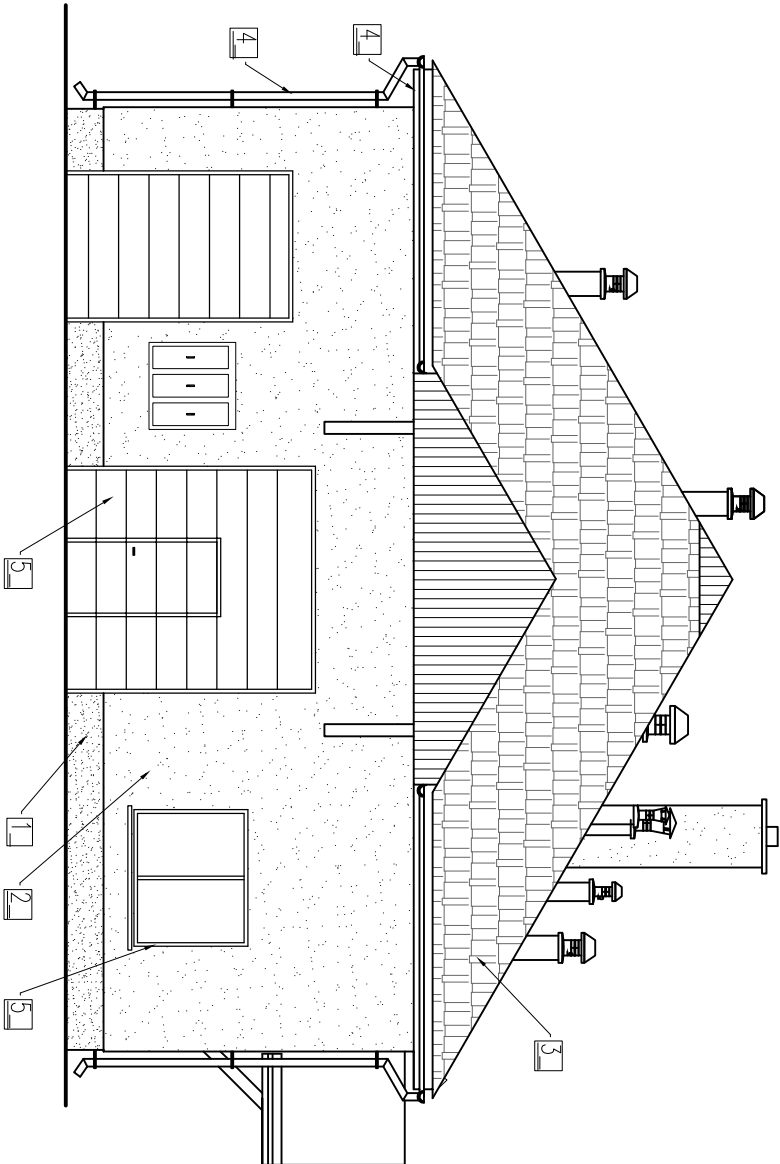
ELEWACJA POŁUDNIOWO-ZACHODNIA

skala 1 : 100




ELEWACJA POŁUDNIOWO-WSCHODNIA

skala 1 : 100



LEGENDA KOLORYSTYCZNA:

- 1 – Tynk mozaikowy w kolorze brązowym, ( jak na istniejącym budynku socjalnym )
- 2 – Tynk akrylowy w kolorze kremowo-białym ( jak na istniejących budynkach )
- 3 – Blocho dachówkowo w kolorze brązowym ( jak na istniejących budynkach )
- 4 – Rymy, obróbki blacharskie w brązowym ( jak na istniejących budynkach )
- 5 – Stółarka okienna i bramy w kolorze brązowym ( jak na istniejących budynkach )

Jednostka projektowa:	AF PROJECTS Sp. z o.o. WARSZAWA POLSKA 03-774 Warszawa, ul. Wojska 2 tel. (+48 +22), 670-22-12, 818-41-02, fax 818-28-13			
Temat (Obiekt):	Przebudowa i rozbudowa miejskiej oczyszczalni ścieków w Chorzeliach			
Nazwa rysunku	OB. 08 - BUDYNEK TECHNOLOGICZNY - ELEWACJA POŁUDNIOWO-WSCHODNIA I POŁUDNIOWO-ZACHODNIA			
Zamawiający:	Gmina Chorzeli, ul. Komosińskiego 1, 06-330 Chorzeli			
Funkcja:	Imię i nazwisko	Nr upr.	Podpis	
Gl. Projektant:	mgr inż. Krzysztof Wróblewski	St. 55/88		
Projektował:	mgr inż. arch. Iwona Podlańska	145/SWOKK/2012		
Opracował:	mgr inż. Krzysztof Mężyk			
Sprawdził:	mgr inż. arch. Włodzimierz Cichon	200/82		
Branch:	Architektoniczna	Skala: 1:100	Stadium: PW	Data: 09.2013r.
				Nr rysunku 08-A-06